

DEBATOPPLÆG 2015

Beskyt Øresunds natur ?

B Ø R D E R O P R E T T E S E N M A R I N N A T U R P A R K



Øresundsvandsamarbejdet

ARBEJDER FOR ET GODT MILJØ I ØRESUND



SEPTEMBER 2015



Øresund har en helt unik og varieret natur !

I Øresund findes der en helt unik samling af meget forskellige plante- og dyresamfund. På grund af Øresunds store variation i både dybdeforhold, sedimenttyper og saltholdighed har Øresund i forhold til sin størrelse denne helt enestående samling af forskellige plante- og dyresamfund. Der findes alt fra klippekyster over stenrev til sand og blød mudderbund.

Eksempler på plante- og dyresamfund i Øresund:

- Store alger og hårdbundsfauna på klippekysten ved Kullen (fx søpindsvin, konk, søsol og krabber)
- Artsrige stenrev øst for Gilleleje og ved Grollegrund
- Blandet sandbund og stenrev i Nivå Bugt og Lomma-bugten
- Småstenet bund med alger ved Tårbæk
- Slangestjerne-samfund på dybt vand i Ørestundstragten
- Haploops-samfund (små krebsdyr) på dybt vand omkring Ven
- Modiolus-samfundet (hestemusling) syd for Helsingborg ved Knähaken (biogene rev)
- Ålegræs-samfund i Nivå Bugt (gydeområde)
- Havgræsser på lavt vand omkring Saltholm og Falsterbo - samt i Københavns Havn
- En meget rig og varieret fiskesammensætning
- En helt unik bundfauna på grund af trawlforbud siden 1932
- En helt unik bestand af torsk på grund af trawlforbudet fra 1932
- Sælkolonier ved Falsterbo og Saltholm.
- Marsvin i Øresundstragten.

Foto: forside: Ven (Sven Halling) og Københavnermusling (Peter Göransson), torsk (Birgit Thorell), ålegræs og strandkrabbe (Orbicon) og rødspætte (Lars Lauersen).

Foto på denne side: ålegræs med kutlinger (Orbicon).

Hvorfor skal vi beskytte Øresund ?

Der er rigtig mange gode grunde til at beskytte Øresund, som en samlet enhed:

- Der er mange typer af dyresamfund samlet et sted
- Der er 2 helt specielle og truede samfund, Modiolus og Haploops-samfundene i Øresunds dybe områder
- Der er en stor lokal torskebestand, som kan sprede yngel til naboområder
- Øresund er det eneste åbne danske havområde, hvor der er en form for bæredygtigt fiskeri (garnfiskeri)
- Der er en perlerække af flotte naturlokaliteter: Kullen, Nordkystens strande, Ven, Nivå Bugt, Saltholm, Falsterbo, Ølseagle revle etc.
- Området har stor kulturhistorisk betydning med bl.a. Kronborg, Øresundstold, sildeeventyr o.s.v.
- Området er enestående, da det er relativt rent og oprindeligt - i et ellers meget tæt befolket område
- Der er dansk-svensk enighed om en høj miljøprofil
- Området kan bruges som referenceområde
- Der findes mange arter af rødlistede bunddyr.

De gode argumenter

- Der er allerede et trawlforbud (fra 1932)
- Der er bred opbakning fra alle kommuner i Øresundsvandsamarbejdet til en eller anden form for beskyttelse
- Der er stor opbakning fra den lokale befolkning - lav lokal modstand.
- Der er opbakning fra Øresundsfiskerne (DK og SV).
- Mange biotoper i et hug - på et lille område
- Fokus på miljøet i Øresund vil fremme den fremtidige beskyttelse af området
- Det vil gavne begge landes miljøprofil
- Det vil gavne miljøet, turisme, huspriser etc.
- Beskyttelse af naturen skal ikke hindre rekreativ brug af området, men øger værdien for de lokale brugere.

Hvilke type beskyttelse kan man vælge ?

Der er mange måder man kan beskytte et marint område på. Det kan for eksempel være:

- Natura-2000 område (EU-beskyttelse)
- Baltic Sea Protected Area – BSPA (HELCOM)
- Dansk-svensk nationalpark (nationale love)
- IMO PSSA (Particular Sensitive Sea Area). Beskyttelseszoner vedtaget af IMO (international maritim org.)
- MPA, Marine Protected Area, der kan dække over alle de typer der er nævnt ovenfor, men det kan også være en selvstændig lokal udpegning.
- Dansk-svensk aftale i stil med den fælles fiskeriaftale om Øresund og trawlforbud fra 1932
- Biosphere (UNESCO beskyttelse - balanced relationship between humans and nature)

Fordele og ulemper

Der er fordele og ulemper ved alle de ovennævnte typer af beskyttelse:

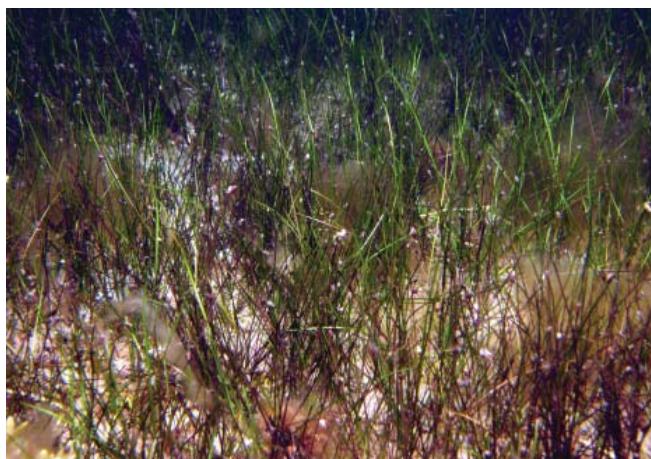
- Natura-2000: benyttes typisk for relativt små og afgrænsede områder og skal udpeges på et meget specifikt grundlag (omfatter ikke blød bund).
- Baltic Sea Protected Area: giver international beskyttelse, men tages ikke særligt alvorlig
- Dansk-svensk nationalpark. Ingen fælles dansk-svensk lovgivning. Ingen reel beskyttelse i den danske udgave.
- PSSA (Particular Sensitive Sea Area). giver international beskyttelse, men tages ikke særligt alvorlig
- MPA, Marine Protected Area: fleksibel, men ikke særlig anvendt i nordiske områder.

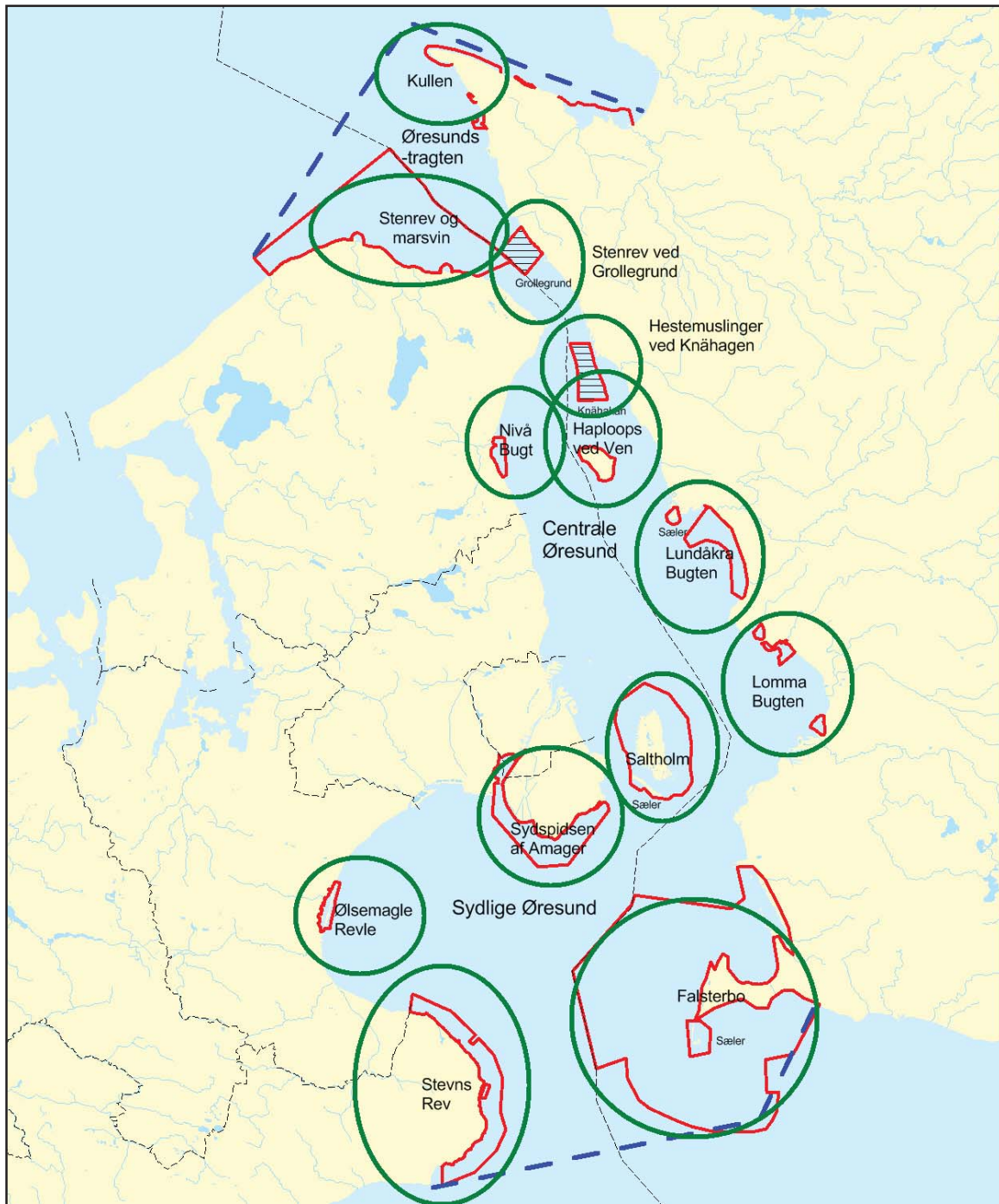
Hvad bør beskyttes ?

Eksempler på hvad der bør beskyttes i Øresund:

- Torsken bør beskyttes via et biologisk begrundet trawlforbud for hele Øresund
- Torsken bør desuden beskyttes via lokale forbud mod bulefiskeri på de vigtigste gydepladser
- Modiolus og Haploops-samfundene på blød bund bør ligeledes beskyttes via et forsat trawlforbud
- Ålegræs og havgræs bør beskyttes i de vigtige lavvandede områder fx Nivå Bugt, Lomma Bugt og Saltholm
- Stenrev og vigtige gydebanker bør beskyttes mod stenfiskeri og sandsugning
- Fugle, sæler og marsvin bør beskyttes via særlige beskyttede områder for havpattedyr og fugle

Foto: øverst, hundestejle (Lars Lauersen), Småplettet Rødhøj (Birgit Thorell). Midt: havgræs og alm. strandkrabbe (Orbicon). Nederst: pighvar (Birgit Thorell).





Områder i Øresund, som har en stor naturværdi og relativ lav menneskelig påvirkning (**grønne ringe**). Mange af disse områder er delvist beskyttet via Natura2000 og små lokale reservater (**røde felter**). En samlet beskyttelse af *hele* Øresund, som ét samlet område (**blå linjer**) vil beskytte de mange biotoper i et hug.

Anbefaling

Øresundsvandsamarbejdet anbefaler, at man undersøger om hele Øresund kan udpeges til en eller anden form for stor samlet marin naturpark og at der udarbejdes en ny fælles dansk-svensk aftale om beskyttelse af de mange forskellige plante- og dyresamfund i Øresund. Aftalen bør give en generel beskyttelse af naturen i hele Øresund. Der ud over bør der ske en yderligere lokal beskyttelse af vigtige kerneområder for fx sæler, marsvin, stenrev, torskens gydeområder, truede bunddyr, ålegræs m.m. Den endelige udformning skal selvfølgelig forhandles mellem de to stater og de lokale kommuner m.fl.